



# Consola de Despacho



La gestión de las operaciones críticas y el día a día de una fuerza laboral remota se basa en líneas de comunicación que siempre están abiertas y disponibles. Requiere tecnología robusta y confiable para respaldar y proteger a los trabajadores de campo, atados a la base de operaciones a través de una solución **PTT** móvil. Aquí es donde entra en juego la Consola de Despacho de **TeamVOX**.

Una consola de despacho de múltiples sesiones que sirve como centro de comando y control para la administración de cientos de trabajadores remotos en los sectores de seguridad, energía, transporte, fabricación y otros. Proporciona a los administradores una amplia funcionalidad que permite comunicaciones individuales y grupales, llamadas de emergencia (SOS), asistencia, monitoreo de ubicación y más.

Es una Solución llave en mano para la administración de los usuarios y sus servicios, Personalizar los permisos de usuario en la plataforma y mucho más.

El despliegue de la Consola de Despacho es fácil, rápido y es una parte integral de la solución Push to Talk de extremo a extremo de **TeamVOX**.

## Prioridades de sesión PTT

Sesiones de anuncios urgentes que pueden ser establecidas solo por Administradores

## Gestión de eventos de alarma

Administra las alertas entrantes y la gestión de llamadas / eventos de prioridad SOS

## Cercado geográfico

Recibe notificaciones del personal entrando / saliendo de zonas específicas

## Gestión unificada

Unifica fácilmente múltiples fuentes de información en una sola pantalla



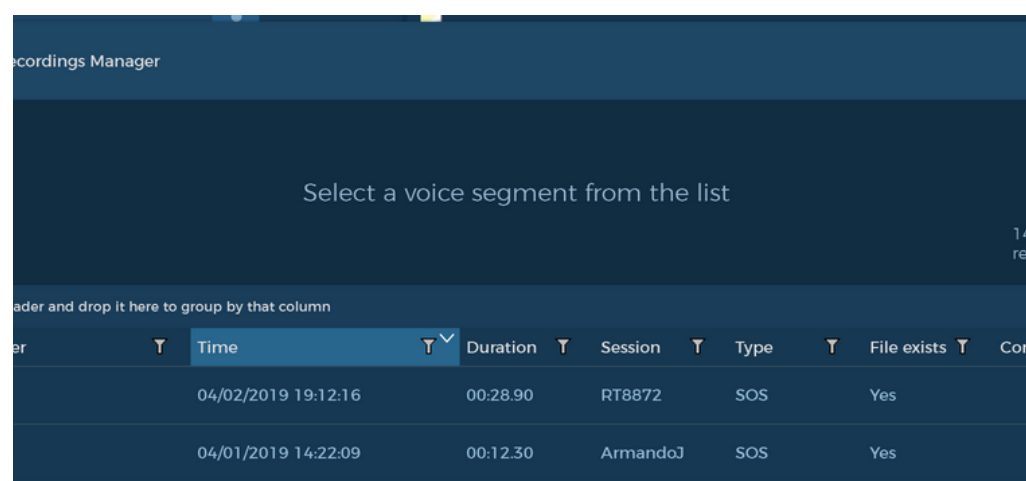


## Beneficios y Funciones

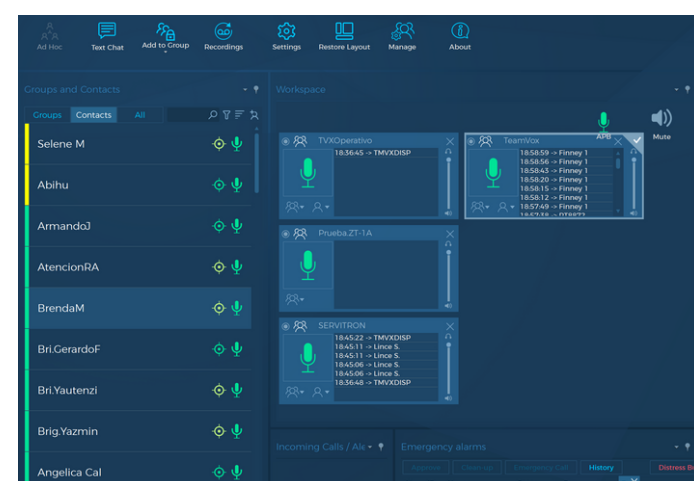
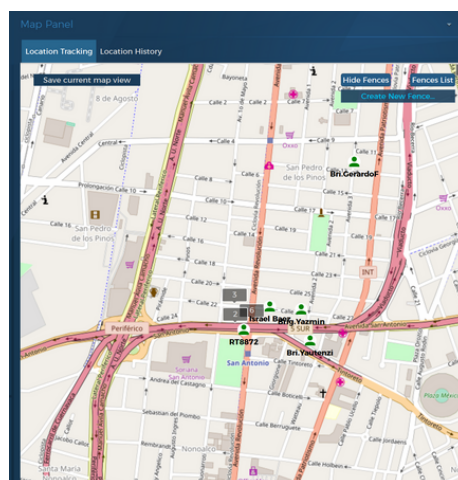
- Llamadas de voz individuales y de grupo desde la consola.
- Creación de Geo-Cercas
- Capacidad de scan o monitoreo de hasta 8 Grupos de conversación.
- Opción de Interacción por Voz con Grabación de Llamadas Incluida
- Ubicación Geográfica (GPS) del usuario Fijo y móvil
- Mensajería de Texto Individual o Grupal
- Gestión de Llamadas de emergencia
- Administración de los usuarios y sus servicios
- Suspende usuarios por robo o extravío de equipo
- Configuración remota de los permisos de usuario
- Respaldo y gestión de grupos y contactos en la nube
- Personalización de los permisos de usuario
- Creación y personalización de grupos y listas de contactos

## Requerimientos Sistema Operativo y Red

- Microsoft Windows 7 o superior
- Net Framework 4 o superior
- Micrófono y Bocinas
- Puerto USB 2.0
- 2GB de RAM o superior (Win 7) / 4GB de RAM o superior (Win 10)
- 1GB o superior de Almacenamiento disponible



Time	Duration	Session	Type	File exists	Cor
04/02/2019 19:12:16	00:28.90	RT8872	SOS	Yes	
04/01/2019 14:22:09	00:12.30	ArmandoJ	SOS	Yes	



Este dispositivo se ha optimizado para ejecutar las siguientes aplicaciones: TeamVOX PTT.

Todos los derechos reservados 2021. MKT

Las imágenes son ilustrativas. Consulte a su Distribuidor autorizado y/o Asociado comercial. Información técnica sujeta a cambios sin previo aviso.

V1.0

**Asociado Comercial:**

